



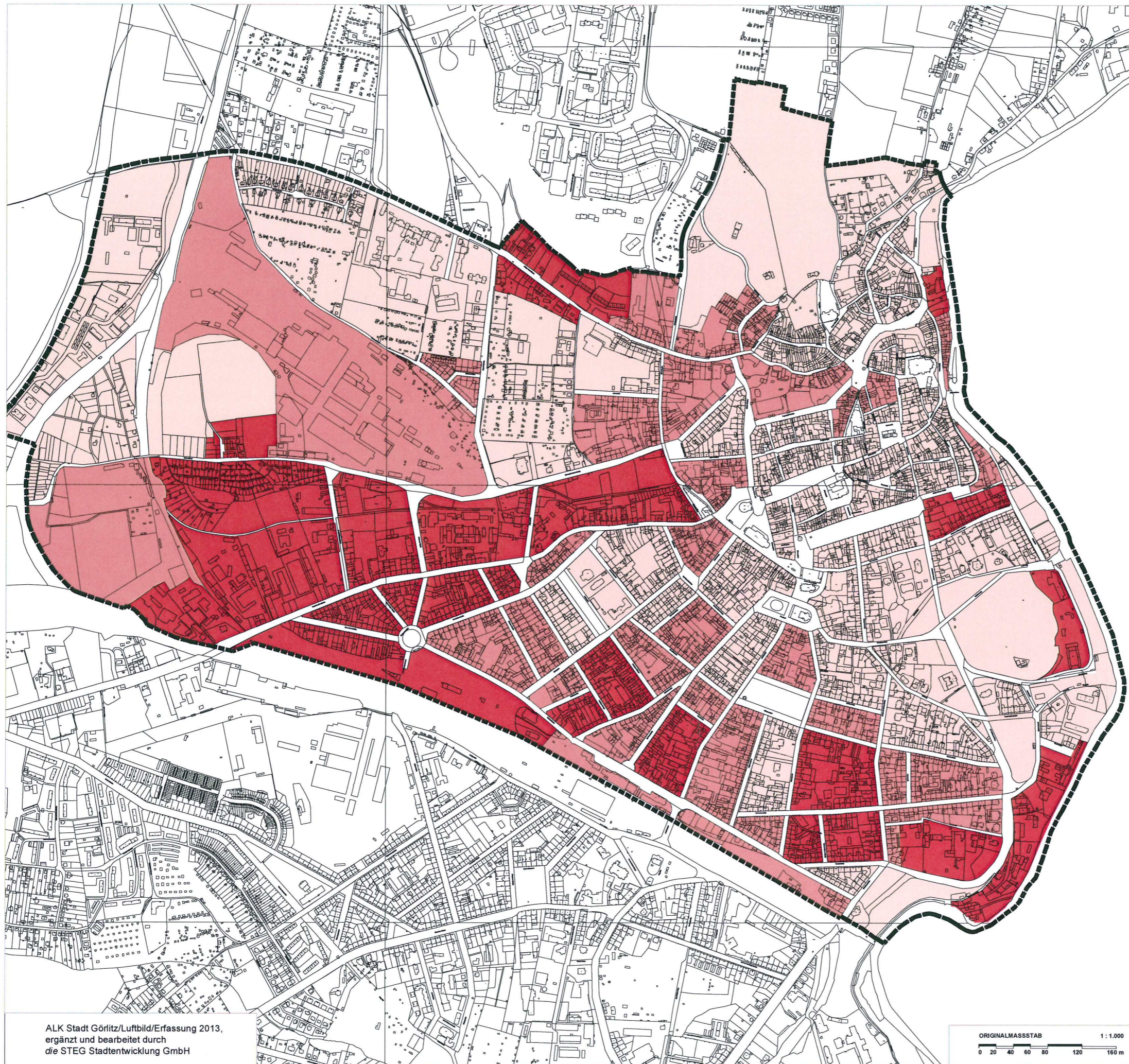


Plan 16
**Neuordnungspotenzial
 Quartiere**

 Abgrenzung Untersuchungsgebiet

Neuordnungspotenziale

-  hohes Neuordnungspotenzial
 (Quartiere mit hohem Leerstand und
 Brachenanteil und geringem
 Konsolidierungsgrad)
-  mittleres Neuordnungspotenzial
 (Quartiere mit räumlichen/funktionalen
 Schwächen)
-  geringes Neuordnungspotenzial
 (hoher Grünflächenanteil bzw. geringer
 Handlungsbedarf)



Stadt Görlitz

**Städtebauliches
 Entwicklungskonzept
 "Lebendige Mitte"**



ALK Stadt Görlitz/Luftbild/Erfassung 2013,
 ergänzt und bearbeitet durch
 die STEG Stadtentwicklung GmbH

ORIGINALMASSSTAB 1 : 1.000
 0 20 40 60 80 120 160 m

94530	04.05.2016 Menzel/Gillis
1. Änd.	
2. Änd.	

die STEG
 STADTENTWICKLUNG GMBH, NL DRESDEN
 BODENBACHER STR. 97, 01277 DRESDEN
 www.steg.de, E-Mail: steg-dresden@steg.de